

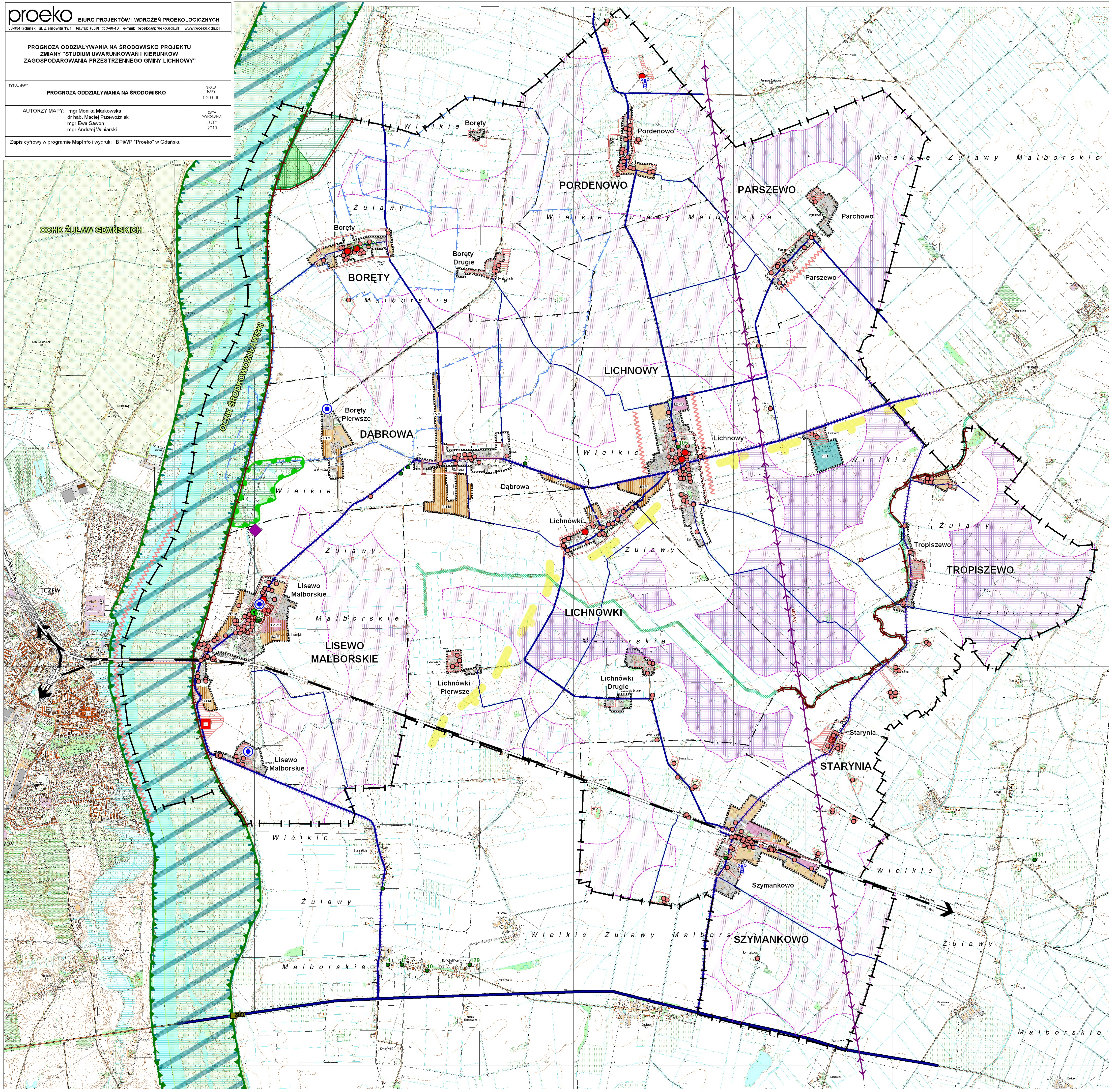
**PROGNOZA ODDZIAŁYWANIA NA ŚRODOWISKO PROJEKTU ZMIANY
"STUDIUM UWARUNKOWAŃ I KIERUNKÓW ZAGOSPODAROWANIA PRZESTRZENNEGO GMINY LICHNOWY" 1: 20.000**

proeko BIURO PROJEKTÓW I WDRÓŻEN PROJEKTYW PROJEKTOWYCH
63-354 Gdańsk, ul. Żurawia 19/1 tel./fax (58) 555-60-10 e-mail: proeko@proeko.gda.pl www.proeko.gda.pl

PROGNOZA ODDZIAŁYWANIA NA ŚRODOWISKO PROJEKTU ZMIANY "STUDIUM UWARUNKOWAŃ I KIERUNKÓW ZAGOSPODAROWANIA PRZESTRZENNEGO GMINY LICHNOWY"

Tytuł mapy:	PROGNOZA ODDZIAŁYWANIA NA ŚRODOWISKO	Skala mapy:	1:20.000
Autorzy mapy:	mgr Monika Markowska dr hab. Maciej Przewoźniak mgr Ewa Sawon mgr Andrzej Winiarski	Data wykonania:	LUTY 2010

Zapis cyfrowy w programie MapInfo i wydruk: BPIWP "Proeko" w Gdańsku



LEGENDA

--- granica gminy Lichnowy
--- granice obrębów

ELEMENTY ZAINWESTOWANIA

- tereny zainwestowania osadniczego
- Tereny komunikacyjne
 - droga krajowa nr 22
 - drogi powiatowe
 - linia kolejowa
- Infrastruktura techniczna
 - linia elektroenergetyczna NN 400kV
 - stacje bazowe telefonii komórkowej
 - zakładowiska odpadów w Lisewie Malborskim (do rekultywacji)

FORMY OCHRONY PRZYRODY

Aktualny stan prawny

- obszar Natura 2000 specjalnej ochrony ptaków "Dolina Dolnej Wisły" PLE 040003
- obszary chronionego krajobrazu
- użytek ekologiczny nr 250 - Mopkowy Most
- pomniki przyrody i ich numeracja (wg rejestru województwa pomorskiego)
- Proponowane formy ochrony przyrody (wg "Studium uwarunkowań..." 2000 i projektu zmiany "Studium...")
 - użytek ekologiczny
 - pomniki przyrody: a) pojedyncze drzewa, b) aleje drzew

OSNOWA EKOLOGICZNA

- ponadregionalny korytarz ekologiczny Doliny Wisły
- korytarze ekologiczne rzek: Świętej, Małej Świętej (rangi subregionalnej)
- drobne kompleksy leśne i zadrzewienia (rangi lokalnej)

ZASOBY UŻYTKOWE ŚRODOWISKA PRZYRODNICZEGO

- ujęcia wody podziemnej i strefy ochrony bezpośredniej (do likwidacji)
- zasoby leśne, w tym lasy ochronne w Nadleśnictwie Elbląg (lasy wodochronne)

ZAGROZENIA ŚRODOWISKA

- tereny bezpośredniego zagrożenia powodzią (wg "Wyznaczenie granic..." 2003/2004)
- cały obszar gminy położony jest w zasięgu potencjalnego zagrożenia powodzią - w sytuacji przewrzenia wałów przeciwpowodziowych
- wały przeciwpowodziowe Wisły

ZASOBY DZIEDZICTWA KULTUROWEGO

Obszary chronione na podstawie przepisów o ochronie zabytków i opiece nad zabytkami

- obiekty i zespoły zabytkowe wpisane do rejestru zabytków województwa
- stanowisko archeologiczne wpisane do rejestru zabytków województwa
- Obszary i obiekty zabytkowe wskazane do ochrony
- historyczne układy ruralistyczne miejscowości
- zespoły zabudowy o wyjątkowych walorach historycznych identyfikujących przestrzeń Żuław - I poziom ochrony
- zespoły zabudowy o cechach żuławskiego krajobrazu kulturowego - II poziom ochrony
- obiekty figurujące w gminnej ewidencji zabytków
- ekspozowane panoramy miejscowości

USTALENIA PROJEKTU "STUDIUM..." WYMAGĄCE DOCELOWO WYMAGAĆ PRZESTRZEWIADZENIA POSTĘPOWANIA W SPRAWIE OCENY ODDZIAŁYWANIA PRZEDSIĘWZIĘCIA NA ŚRODOWISKO

Zespoły elektrowni wiatrowych
teren dopuszczalnej lokalizacji elektrowni wiatrowych wg projektu zmiany "Studium..." (zasięg orientacyjny do weryfikacji), w tym:

- ustalenia niezgodne z wynikami monitoringu ornitologicznego (Mokwa, Półtorak 2009) - a i chiropterologicznego (Nowinski 2009) - b
- rejon proponowany przez autorów "Prognozy..." do wyłączenia z lokalizacji elektrowni wiatrowych ze względu na ornitologiczne, chiropterologiczne i krajobrazowe

Systemy komunikacji drogowej

- przebudowa drogi krajowej nr 22 do parametrów drogi ekspresowej S 22
- modernizacja, poprawa stanu technicznego pozostałych dróg

Systemy infrastruktury technicznej

- budowa systemów kanalizacji sanitarnej
- modernizacja i odbudowa urządzeń melioracji szczególnych w zlewni kanałów Pordenowskiego i 51 Borety
- Rozwój przemysłu i usług
- zabudowa usługowo-produkcyjna
- tereny specjalistycznych obiektów i urządzeń, w tym dopuszczalnej biogazowni

USTALENIA PROJEKTU "STUDIUM..." DOTYCZĄCE ZAINWESTOWANIA OSADNICZEGO I REKREACYJNEGO

- obszary rozwoju zabudowy mieszkaniowej
- w tym wymagające zgodny na zmianę przeznaczenia gruntów rolnych na cele nierolnicze